

KUNST & KULTUR

IM KARREE



SA, 6. JULI 2019

13-20 UHR



Das Tageshaus

Selbstbestimmt • Leben im Alter



Ambulante Pflege

Betreuung und Pflege zuhause



Kunst & Kultur

Chor „Vergiss die Lieder nicht“

Ein Chor für Jung und Alt

Galerie Blaue Tage

Ausstellungen und Lesungen

Das Tageshaus

Niederwall 65, 33602 Bielefeld

Tel. 96 75 08 30

www.tageshaus-bielefeld.de



rohrteich31 der Laden für Kopie, Digitaldruck, Bindung, Folienschnitt,
Gestaltung und gute Ideen

Rohrteichstraße 31 | T 0521 62505 | post@rohrteich31.de

www.rohrteich31.de | [facebook/rohrteich31](https://www.facebook.com/rohrteich31)

MO-FR 10.00 –18.00 Uhr | SA 10.00 –14.00 Uhr

100% BIO

www.dengelbiomarkt.de

2× in Bielefeld

» Babenhauser Straße 13
» Teutoburger Straße 65

dengel
b i o m a r k t

Kunst & Kultur im Karree

Fotografie, Gespräche, Installationen, Malerei, Mode, Musik, Schmuck

Neue und unbekannte Ansichten und Einsichten bietet am **Samstag, 6. Juli 2019** von **13 bis 20 Uhr** die Veranstaltung **Kunst & Kultur im Karree** (KuK) in Bielefeld.

Zum bereits neunten Mal haben sich Kunst- und Kulturschaffende im Karree von Teutoburger Straße, Detmolder Straße, Turnerstraße und Ravensberger Straße zusammengetan, um Einblick in ihre Arbeit zu gewähren.

Zu entdecken gibt es wieder Ateliers, Galerien und Werkstätten, künstlerische Positionen und ungewöhnliche Geschäftsideen in unterschiedlichen Lokalitäten, direkt am Weg oder in charmanten Hinterhöfen.

Künstler*innen und Kreative präsentieren diesmal in 20 Ateliers neue und jüngere Arbeiten, Ideen und Projekte.

Informieren Sie sich in den beteiligten Ateliers und orientieren Sie sich am markanten Karree-Logo – ein auf der Kante stehendes rotes Quadrat – das an den Eingangsbereichen und Schaufensterfronten angebracht ist.

Sicher ist auch wieder für Sie etwas dabei.

Wir freuen uns auf Ihren Besuch!



PRAXIS FÜR PHYSIOTHERAPIE

**A. Lehmann
G. van Netten**

Tel 05 21. 17 13 62

August-Bebel-Straße 132
33602 Bielefeld



Bobath für Kinder und Erwachsene

Psychomotorik

Sensorische Integration

Manuelle Therapie

Manuelle Lymphdrainage

Kieferbehandlung

Rückenschule für Kinder und Erwachsene



GRAFIKDESIGN

Logogestaltung | Visitenkarten
Anzeigen | Plakate | Flyer u.v.m.

PAPETERIE

Glückwunschkarten | Trauerkarten
Individualisierbare Einladungen

SIEBDRUCKKURSE

für Einsteiger und Fortgeschrittene.
Geburtstage, Betriebsfeiern, JGA
... oder einfach so!

1

Irene von Uslar, Ravensberger Str. 39www.von-uslar-fotogalerie.de, ivu@von-uslar-fotogalerie.de

Zum zweiten Mal stellt **Irene von Uslar** im Antiquariat 'Schwarz auf Weiß' ihre Fotografien aus.

SEESTÜCKE

unter diesem Titel präsentiert sie maritime Fotografien.

Das Spektrum der gezeigten Arbeiten reicht dabei von natürlicher bis zu abstrahierter Darstellung.

2

tragbar, Ravensberger Str. 47www.ks-tragbar.de, info@ks-tragbar.de, 0179 4591016

tragbar | MODE & TEXTIL UPCYCLING zeigt:

Tim Young (1972 in Bad Oeynhausen geboren, aufgewachsen in Minden) lebt und arbeitet in Bielefeld, wo er seit 2002 unter dem Namen **theYOUNG** unter Verwendung handgeschnittener Schablonen und Sprühfarbe Werke auf und aus Fundstücken und Wegwerfmaterialien vom Ölkammer bis zur Schranktür herstellt.

Seit 2016 bedient sich **theYOUNG** eines aufwendigen Verfahrens, das von herkömmlicher Schablonentechnik abweicht und eine transparente Darstellung von Objekten in vorwiegend fluoreszierenden Farben ermöglicht.

3

Norbert Meier, Ravensberger Str. 49www.meierdesign.de, buer@norbertmeier.de, 0521 121789

Flächiges Kugelpanorama:

„Ravensberger Spinnerei, BBK-Atelier, Süd/Westseite, Bielefeld, 23.1.2019, 15.09 - 15.39 Uhr“

In meinem Atelier und Ladengeschäft gibt es auch wieder die beliebte **Limited Edition Bratwurst.**

Norbert Meier

Ulrich Linke, Teutoburger Str. 77 Hinterhaus
0521 298029

4



Als Künstler möchte ich aus allen Linien meines Lebens,
Höhen und Tiefen eine runde Sache machen.

Ulrich Linke

Raumstation, Imke Brunzema, Mittelstr. 9

www.raumstation.info, kontakt@raumstation.info, 0521 3292301

5

Die freie Wahl im vorhandenen
Rahmen: Es endet eine Ausstellung,
die am 7.6. um 19 Uhr begann und
40 Arbeiten in vorhandenen
Bilderrahmen von 28 Künstler*innen
zeigt, die alle bereits in über 10
Jahren in der **Raumstation**
ausgestellt haben.



Renate Georgi-Wask, Jüngststr.9

www.atelier-rgw.de, rgwask@gmx.de, 0521 9687400

6

Nur wenige Schritte vom Atelier D
entfernt liegt in der Jüngststraße das
Atelier von **Renate Georgi-Wask**, die
sich auf Portraits spezialisiert hat.
Realistisch und einfühlsam portraitiert
die Künstlerin Mensch und Tier in
Zeichnung, Acryl oder Ölfarbe.
Schauen Sie doch mal rein!



7

atelier D, Rohrteichstr. 30

www.atelier-d-online.de, info@atelier-d-online.de, 0521 58495420



Gernot Kasperetz lebt und arbeitet mit der Musik. Wenn er nicht selbst zum Bass greift oder Musik produziert, sorgt er dafür, dass Musiker einen reibungslosen Bühnenauftritt bekommen. Früher war er als Backliner für Bands, wie den Ärzten oder Fettes Brot unterwegs, heute sorgt er für die Bielefelder Philharmoniker. Wie er die Stadt, die Musik und die Menschen erlebt, zeigt er uns mit seinen Fotos, die bei der Modedesignerin **Sunčana Dulić** im **atelier D** bis September zu sehen sind.

8

Andrea Ridder, Rohrteichstr. 30 Eingang Hinterhof Mittelstr.

www.andrea-ridder.de, andrea.ridder@t-online.de, 0151 28862027



In ihrer Malerei lotet die Künstlerin **Andrea Ridder** das Gleichgewicht zwischen Form und Fläche, Farbe und Struktur, Illusion und Abstraktion aus. BesucherInnen können ihr lichtdurchflutetes Atelier im Hinterhof in der Rohrteichstraße 30a durch das atelier D. (Mode & Kunst, S. Dulic) erreichen, oder direkt (um die Ecke) über die Mittelstraße.



9

Suzanne Austin, August-Bebel-Str. 154

www.suzanne-austin.net, suzanne.austin@web.de, 0173 5856589



Suzanne Austin eröffnet dieses Jahr ein Porträt Atelier in der August-Bebel-Str. 154. Als Mitglied der Produzentengalerie hat sie schon einige male in der Galerie in der Rohrteichstrasse Passanten, Freunde, KünstlerkollegInnen gemalt sowie Auftragsarbeiten angefertigt. Die Fortsetzung dieser Arbeit findet jetzt gegenüber der Galerie in den Räumlichkeiten der Instrumenten-Werkstatt „Fermata“ statt.

„Ich freue mich auf alle, die interessiert sind, portraitiert zu werden sowie auf Gespräche mit Menschen, die mehr über meine Arbeitsweise erfahren möchten“.

Sabine Hapetta zeigt in ihrem Atelier Malerei und Zeichnung. Sie setzt gesehene Eindrücke und Beobachtungen in ihre eigene Bildsprache um. Ein Spiel aus Linien, Formen und Farben.

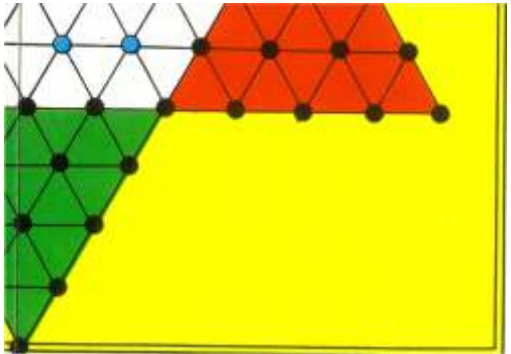


Casa Carla, Monika Vesting, Karlstr. 3

0521 32920153

Ich suche nicht, ich finde. Der Beginn meiner Arbeit ist die Begegnung mit Dingen des Alltags. Mit ihrer sinnlichen Präsenz inspirieren sie mich, sie unabhängig von ihrem Nutzen oder ihrer Funktion zu einem neuen Leben zu erwecken.

Monika Vesting



Produzenten-Galerie, Uwe Scherer, Rohrteichstr. 36

www.atelier-uwe-scherer.de, uns@bitel.net, 0521-2700799

Das Bilderkaleidoskop von **Uwe Scherer** zum Jahr der Demokratie beschäftigt sich mit den Grundrechten unserer Verfassung und setzt sie ins Bild. Es sind Bilder entstanden, die demokratische Rechtsgüter dem Auge erlebbar machen, Assoziationen freisetzen und zur Diskussion anregen.

Ein farbiger Pfad durch demokratische Grundwerte und Pflichten.



13

Atelier two in one, Carola Behring, Rohrteichstr 67www.carolabehring.de, kontakt@carolabehring.de, 0176 23954240

Seit einem Jahr nutzt **Carola Behring** den kleinen Eckladen zusammen mit einer Kollegin als Atelier und Ausstellungsraum.

Als Bildhauerin arbeitet sie hier überwiegend mit den Werkstoffen Ton und Papier. Es entstehen Skulpturen und Objekte mit organischen Formen.

14

Atelier two in one, Claudia Fabisch, Rohrteichstr 67claudia.fabisch@posteo.de, 01573 7496569

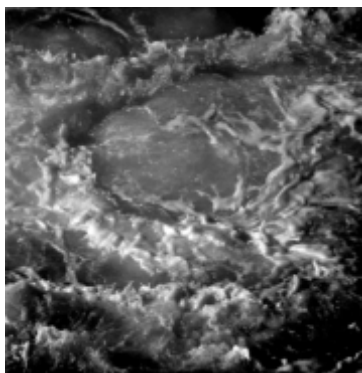
Claudia Fabisch zeigt Bilder, die in den letzten 2 Jahren in Bielefeld und Fürstenberg/Havel entstanden sind. Viele der abstrakten Acrylbilder sind farblich inspiriert von Eindrücken der mecklenburgischen Seenlandschaft, aber auch von Garten- und Stadteindrücken. „Ich merke immer mehr, wie meine abstrakten Malereien und Farbkompositionen beeinflusst werden von dem, was optisch und atmosphärisch um mich herum wahrnehmbar ist, ja geradezu eine Antwort darauf sind.“

15

Katharina Blömer, August-Bebel-Str. 193 Hinterhauswww.katharinabloemer.de, k.bloemer@web.de

Katharina Blömer zeigt Malereien und Fotografien. Die Malerei wechselt zwischen Gegenstand und freiem Spiel, Themen sind Mensch und Natur.

Der tosende Ozean schafft in jedem Augenblick kraftvolle, intensive Bilder, die an die abstrakten Bildfindungen der Künstler des Informel erinnern. An verschiedenen Küsten der Welt durfte ich ihm dabei zusehen. Entstanden sind fotografische Arbeiten in saftigem Schwarzweiss.



Atelier Luise 18, Herbert Blaschke, Luisenstr. 18

post@herbertblaschke.de, 0521 64282

17

Herbert Blaschke zeigt dieses Mal einen Querschnitt seiner Arbeiten aus den letzten Jahren. Holzschnitte, typografische Arbeiten im Buchdruck und Acryl-Arbeiten auf Leinwand sind zu sehen, ebenso wie bekannte Drucke zum Thema "Lenin ist tot".



Atelier Luise 18, Ursula Blaschke, Luisenstraße 18

ursula.blaschke@tageshaus-bielefeld.de

18

Gleich und doch anders
„Multiples sind Kunstwerke,
von denen mehrere –
üblicherweise identische –
Exemplare hergestellt werden.
Sie sind demnach keine Kopien
eines Originals, sondern selbst
lauter Originale.“

Daniel Spoerri 1959

Unter diesem Motto zeigt **Ursula Blaschke**
kleinformatige Druckkunstwerke.



19**Ricarda Enderweit, Dominik Laffin, Luisenstr. 11**

www.ricarda-enderweit.de, info@ricarda-enderweit.de, 0521 32735267



Der Designer **Dominik Laffin** zeigt Grafik und Zeichnungen.

Die Designerin zeigt ihre neusten Schmuckkreationen.

„Mein Schmuck drückt meine Gedanken aus, ist inspiriert von Märchen, von der unglaublichen Vielfalt der Natur und den aberwitzigen Irritationen des Alltags.“

Ricarda Enderweit Schmuckdesign

20**Christiane Beck, Luisenstr. 18 A**

cbeck11@web.de



Schlichtheit, Eleganz u. Harmonie stehen im Zentrum der Schmuckstücke aus Silber und Gold.

Ich liebe das Spiel der Formen.

Jedes Schmuckstück ist einzigartig und strahlt eine Klarheit aus.

Die sorgfältige Materialwahl und Verarbeitung machen meinen Schmuck besonders.

21**Sabine Maßiny-Maass, Luisenstr. 18 A**

www.massiny-maass.de, massiny-maass@web.de



Ausgangspunkt meiner Arbeit ist der Ausdruck einer inneren Bewegung, die zu einem lustvollen Tanz mit Farbe, Form, Struktur und Rhythmus einen flächendeckenden Freiraum entstehen lässt.

Sabine Maßiny-Maass

Momente

Manche Momente und Augenblicke sind es wert, innezuhalten, zu vertiefen, zu verändern und sie neu entstehen zu lassen.

Gabi Krane

Malerei und Collage



In meinem Grafikbüro/Papeterie/ Siebdruckwerkstatt-Laden entwerfe und verkaufe ich eigene Papeterie-Artikel mit Schwerpunkt Typografie: Postkarten, Klappkarten, Notizhefte, Stempel usw. Außerdem gibt es mit Herzblut und Sorgfalt bedruckte Siebdruck-Unikate wie Kissenhüllen, Geschirrtücher, Jutetaschen und nachhaltige Obst- und Gemüsebeutel.

»Ran an die Rakel«

In meiner Werkstatt gebe ich Siebdruckkurse für Einsteiger und Fortgeschrittene, Geburtstagskinder und Junggesellinnen, Familien und Arbeitskollegen.

Gastkünstlerin: Modedesignerin **Carla Stedile** (www.carla-stedile.com)



Ein Laden zum Stöbern und Verweilen

Fotausstellung
von Irene von Uslar
ab 06.07.2019

SCHWARZ AUF WEISS

Antiquariat und mehr ...

Ravensberger Straße 39
33602 Bielefeld
Fon: 0176 - 73481959
Schwarz-auf-weiss-antiquariat-bielefeld@web.de

Öffnungszeiten:
Montag - Freitag 17-19h
Samstag 10 - 14h

TAVERNE RESALTO

Telefon 0521 - 94 93 75 99

August-Bebel-Str. 207, 33602 Bielefeld



Service-Taxi Garic

Fon 0521 60333

Ihr Taxi im Karree

Architekt H. Moers

Sachverständiger Wärmeschutz s.a.
Teutoburger Str. 37 33 604 Bielefeld

0521 - 678 11
0177 - 678 11 12

Fax: 329 4766
[Info@ Moers.ws](mailto:Info@Moers.ws)



le petit coiffeur



Ismail Ben Ali
Inhaber

Öffnungszeiten: Di-Fr 9-19 Uhr, Sa 9-16 Uhr
Tel.: 0521 986 25 427 Rohrteichstr. 30
Fax: 0521 986 28 597 33602 Bielefeld

Kunst & Kultur im Karree

Orientieren Sie sich an den roten Quadraten in den Ateliers



Stadtbahnhaltstellen:

Linie 1 Landgericht/Niederwall

Linie 2 August-Bebel-Straße



Linie 3 Ersatzhaltestelle

Ravensberger Straße

Baustelle:

August-Bebel-Str. ab Nikolaus-Dürkopp-Str.,
Oelmühlenstraße bis Teutoburger Straße für
den Autoverkehr und Stadtbahn bis
ca. Ende November 2019 gesperrt.

REISEN soll begeistern.
Wir sorgen dafür – seit 30 Jahren.



Preiswerte Flüge weltweit
Kreuzfahrten | Sport- und Aktivreisen
Pauschal- und Wellnessreisen
Jugend- und Studententarife
Hotels und Ferienwohnungen | Mietwagen
Interessante Studienreisen
Nachhaltige Reisen

Reisebüro

kleine Fluchten

Reisebüro kleine fluchten | Rohrteichstraße 33 | 33602 Bielefeld | fon 0521.6 61 99 | www.kleinefluchten-bielefeld.de



kreative Verpackungen

Die Packerie

Ballons und mehr

August-Bebel-Str. 156
33602 Bielefeld
Tel 0521 55731544

geöffnet: Di, Mi, Do 14 - 18 Uhr
Fr 10 - 18 Uhr
Sa 10 - 14 Uhr

www.die-packerie.de



Politik & Poesie

Sachbuch, Belletristik, Kinder- und Jugendliteratur



Hagenbruchstraße 7
33602 Bielefeld
Telefon 0521/1750 49
www.buchladen-eulenspiegel.de



Osteopathie
Klassische Homöopathie
für Kinder und Erwachsene

August-Bebel-Str. 209
(Eingang Luisenstr.)
33602 Bielefeld

Angelika Kisse

Termine nach Vereinbarung

Heilpraktikerin

Tel.: 0175 - 55 47 263

www.praxis-kisse.de

SPEZIALITÄTENKAFFEES
AUS FAIREM DIREKTHANDEL

Hot
Roasted
HANDMADE COFFEE
Love

KUNST + KOFFEIN -
PROBIERAUSSCHANK
AM 6. JULI

JETZT
AUCH JEDEN
1. Sa
IM MONAT
10-13^{UHR}

RÖSTEREI-DIREKTVERKAUF: FR. 16-19 | ROHRTEICHSTR. 51
SHOP: HOTROASTEDLOVE.DE | FACEBOOK: [HOTROASTEDLOVE](https://www.facebook.com/HOTROASTEDLOVE)

Veranstalter:

Die beteiligten Künstlerinnen und Künstler und Galerien

Impressum:

Diese Broschüre erscheint anlässlich der Veranstaltung **Kunst & Kultur im Karree** in Bielefeld.

Copyrights liegen bei den Künstlerinnen und Künstlern soweit nicht anders vermerkt.

Auflage:

5.000 Stück

Broschüre:

Norbert Meier, www.meierdesign.de

Akquise: Herbert Blaschke

Herzlichen Dank für die Unterstützung an unsere Anzeigenkunden!

V.i.S.d.L.P.G.: Norbert Meier, Ravensberger Str. 49, 33602 Bielefeld

Kontakt: buero@kuk-bielefeld.de, www.kuk-bielefeld.de

KuK Teilnehmer_innen

- 1 Irene von Uslar, Schwarz auf Weiss, Ravensberger Str. 39, 33602 Bi
- 2 tragbar, theYoung, Ravensberger Str. 47, 33602 Bielefeld
- 3 Norbert Meier, Ravensberger Str. 49, 33602 Bielefeld
- 4 Ulrich Linke, Teutoburger Str. 77 (Hinterhaus), 33607 Bielefeld
- 5 Raumstation, Imke Brunzema, Mittelstr. 9, 33602 Bielefeld
- 6 Renate Georgi-Wask, Jüngststr. 9, 33602 Bielefeld
- 7 atelier D, Suncana Dulic, Gernot Kaspersetz, Rohrteichstr. 30, 33602 Bi
- 8 Andrea Ridder, Rohrteichstr. 30 (Eingang über Hinterhof Mittelstraße), Bi
- 9 Suzanne Austin, August-Bebel-Str. 154, 33602 Bielefeld
- 10 Sabine Hapetta, August-Bebel-Str. 154 (Eingang Hinterhof Rohrteichstr.)
- 11 Casa Carla, Monika Vesting, Karlstr. 3, 33602 Bielefeld
- 12 Produzenten-Galerie, Uwe Scherer, Rohrteichstr. 36, 33602 Bielefeld
- 13 atelier two in one, Carola Behring, Rohrteichstr 67, 33602 Bielefeld
- 14 atelier two in one, Claudia Fabisch, Rohrteichstr 67, 33602 Bielefeld
- 15 Katharina Blömer, August-Bebel-Str. 193 (Hinterhaus), 33602 Bielefeld
- 16 Rudolf Brenneke, August-Bebel-Str. 193 (Hinterhaus), 33602 Bielefeld
- 17 Atelier Luise 18, Herbert Blaschke, Luisenstr. 18, 33602 Bielefeld
- 18 Atelier Luise 18, Ursula Blaschke, Luisenstr. 18, 33602 Bielefeld
- 19 Ricarda Enderweit, Dominik Laffin, Luisenstr. 11, 33602 Bielefeld
- 20 Christiane Beck, Luisenstr. 18 A, 33602 Bielefeld
- 21 Sabine Maßiny-Maaß, Luisenstr. 18 A, 33602 Bielefeld
- 22 Praxis Angelika Kisse, Gabi Krane, August-Bebel-Str. 209, 33602 Bi
- 23 Grafikbüro | Papeterie, Nicole Köhring, Ehlenruper Weg 1, 33604 Bi